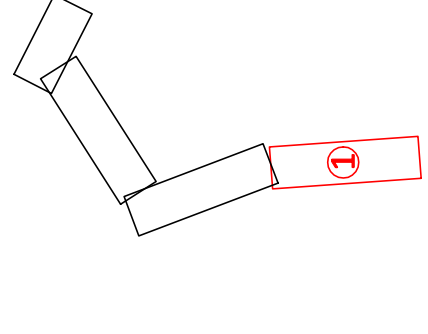


## Commune de ETOILE-SUR-RHONE

Lieu-dit : "Le Chez"  
Chemin du Chez  
planche 1/4



# PLAN D'ALIGNEMENT

Le Géomètre Expert  
M. LACOUR Pascal

Dossier 185-2020C

Le système de coordonnées est rattaché au système RGF93 projection CC45.  
Le système de nivellement est rattaché au système NGF-IGN69  
Rattachement effectué par le réseau TERIA, réseau officiel des Géomètres-Experts

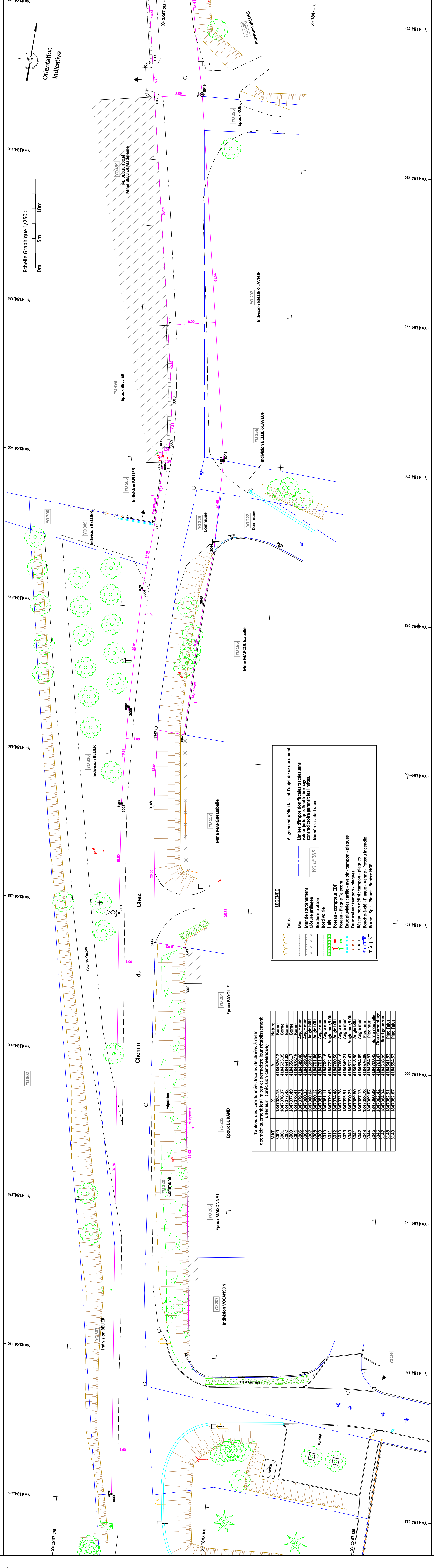


Tableau des coordonnées locales destinées à définir géométriquement les limites et permettre leur rétablissement ultérieur (précision centimétrique)

MAT	X	Y	Nature
3000	1847084.15	4184526.43	Borne
3001	1847079.23	4184541.93	Borne
3002	1847077.49	4184583.17	Borne
3003	1847078.41	4184678.15	Borne
3004	1847079.71	4184689.40	Angle mur
3005	1847080.94	4184699.43	Angle bâti
3006	1847081.20	4184701.86	Angle bâti
3007	1847081.11	4184709.18	Angle mur
3008	1847079.45	4184722.43	Angle mur/bâti
3009	1847074.48	4184750.50	Angle bâti
3010	1847055.51	4184549.21	Angle mur
3011	1847050.25	4184612.47	Angle mur/bâti
3012	1847089.80	4184618.50	Angle bâti
3013	1847087.13	4184654.09	Angle mur
3014	1847088.78	4184676.09	Pied mur
3015	1847080.39	4184700.45	Borne nouvelle
3016	1847082.42	4184761.47	Clou d'arpentage
3017	1847084.34	4184618.99	Bord goudron
3148	1847082.91	4184641.93	Pied Talus
3149	1847082.67	4184654.53	Pied Talus

**LEGENDE**

- Alignement défini faisant l'objet de ce document
- Limites d'imposition fiscales tracées sans valeur juridique. Seule le bornage contradictoire garantit les limites. Numéros cadastraux
- Mur
- Mur de soutènement
- Closure grillagée
- Bordure trottoir
- Bord voirie
- Halle
- Poteau - compteur EDF
- Poteau - Plaque Telecom
- Eaux pluviales : grille - avaloir - tampon - plaques
- Eaux usées : tampon - plaques
- Réseau non défini : tampon - plaques
- Bouche-à-dé - Plaque - Vanne - Poteau Incendie
- Borne - Split - Piquet - Repère NGF

Echelle Graphique 1/250 :  
0m 5m 10m

Orientation Indicative