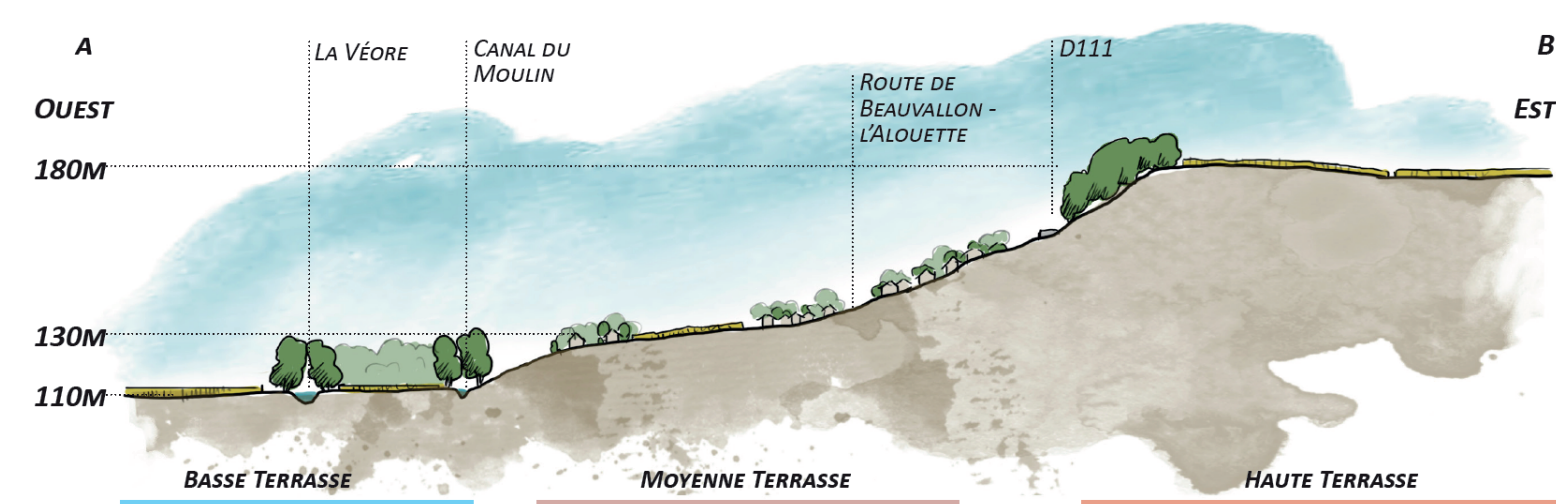
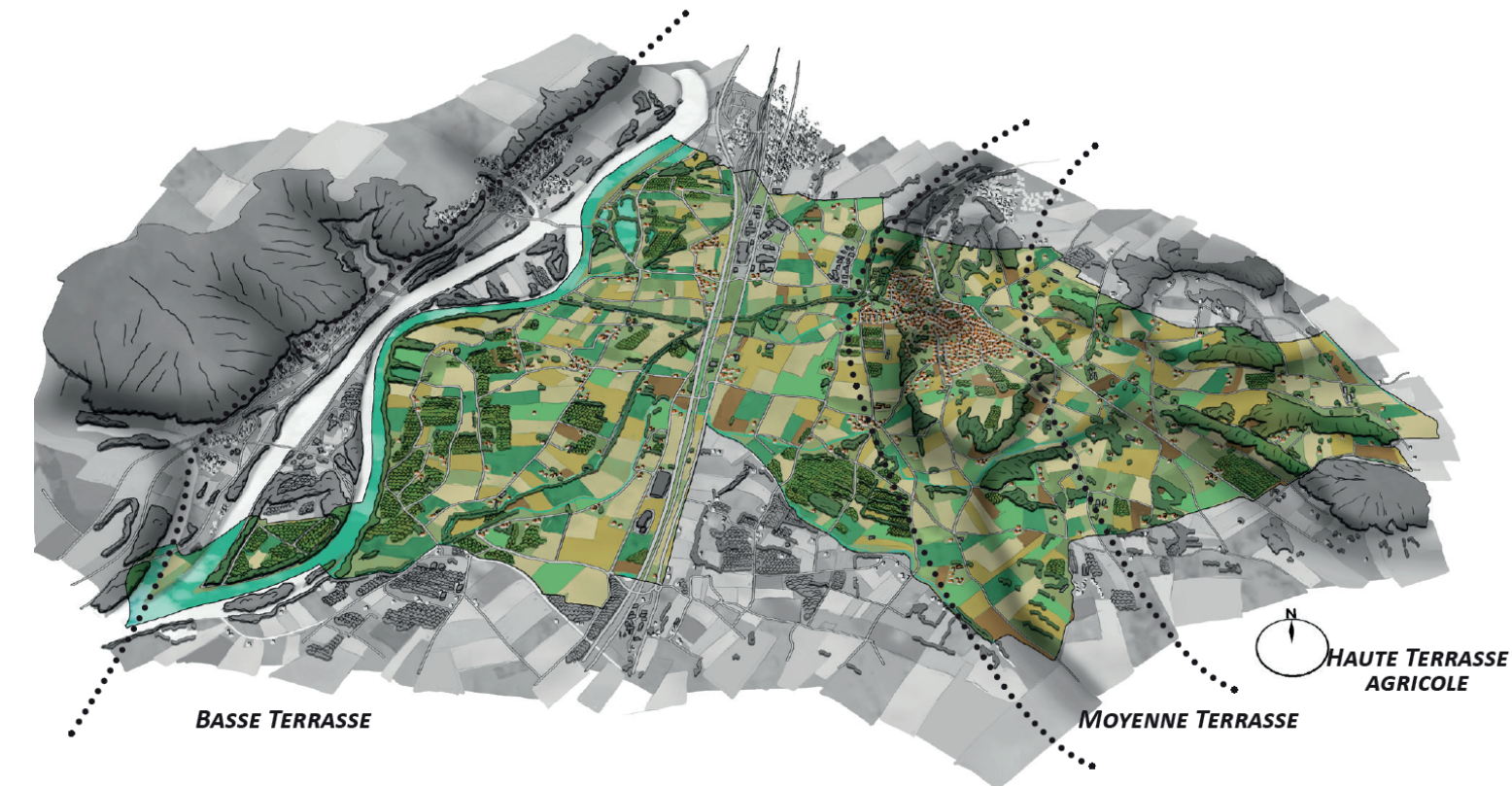


LES PRINCIPAUX CONSTATS ISSUS DU DIAGNOSTIC

PAYSAGE ET ENVIRONNEMENT

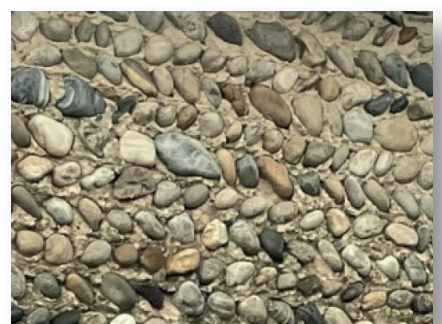
- **3 unités paysagères** :
 - Basse terrasse agricole et industrielle
 - Moyenne terrasse habitée et agricole
 - Haute terrasse agricole
- Un territoire structuré autour de **hameaux et fermes isolées** : des évolutions importantes sur certains hameaux (Les Pécolets, le Chiez...)
- Un territoire qui a connu des **modifications importantes** de sa structure paysagère
- **Une richesse environnementale** : 4 ZNIEFF I, 2 site Natura 2000, 22 zones humides ...
- Présence de **deux corridors écologiques** identifiés par le SCoT du Grand Rovaltain



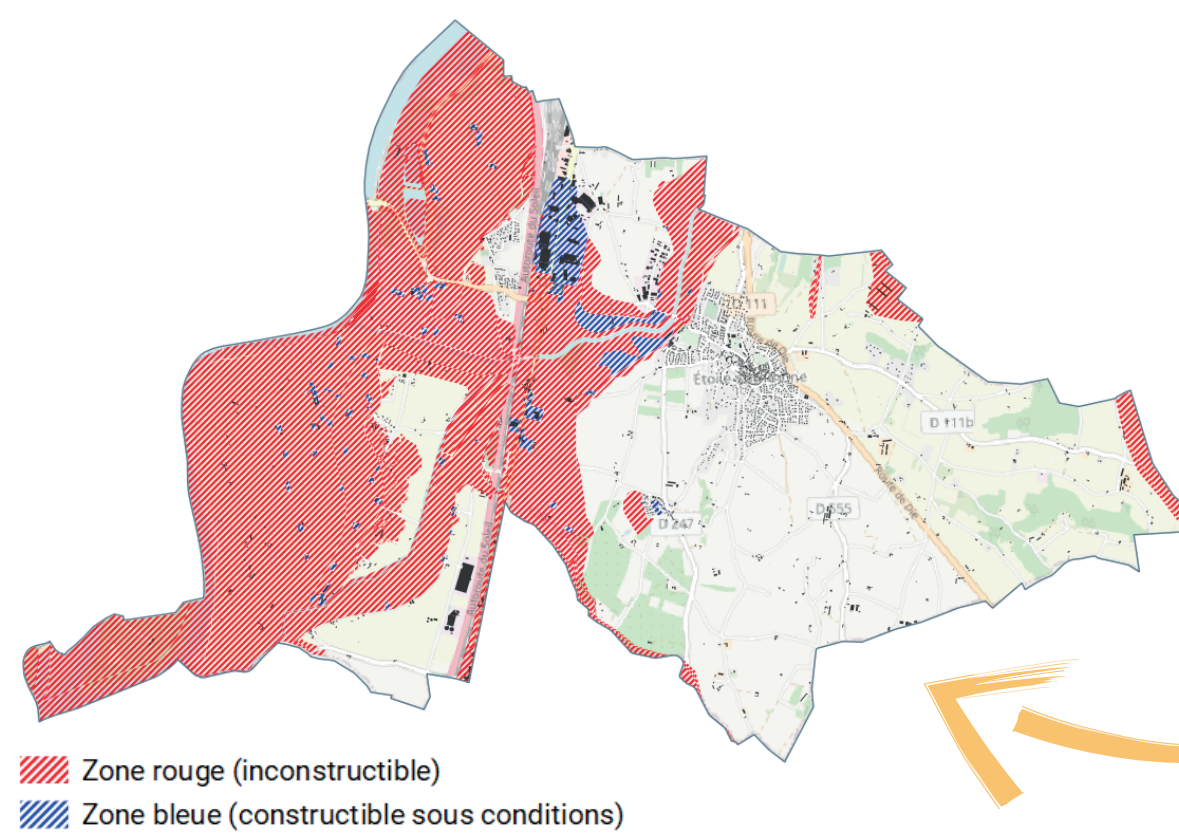
Source : TRAME / Territoires & Paysages

PATRIMOINE

- **Deux monuments historiques** : l'Eglise Notre-Dame et la porte fortifiée servant d'entrée au château de la Boisse
- Des **éléments remarquables** qui ponctuent le territoire
- Un vaste réseau de murs et murets
- Un patrimoine lié à l'eau



CARTOGRAPHIE DU RISQUE INONDATION



RISQUES ET NUISANCES

- **Des risques naturels et technologiques contraignants** : inondation, retrait-gonflement des argiles, présence d'ICPE*, canalisations d'hydrocarbures...
- **Des nuisances sonores** principalement liées aux activités économiques (zones d'activités., carrières) et aux infrastructures de transport (A7, voie ferrée)

*ICPE = Installation Classée pour la Protection de l'Environnement

LES PRINCIPAUX ENJEUX

- Conforter la silhouette du bourg et maîtriser la qualité de la densité
- Maintenir la diversité végétale garante de la richesse et de la diversité du paysage communal
- Traiter les franges des hameaux et affirmer les limites à l'urbanisation

- Identifier et préserver les éléments architecturaux et paysagers
- Préserver les composantes de la Trame Verte et Bleue
- Eviter/réduire l'exposition de la population aux risques et nuisances
- Inciter à l'économie d'énergie et développer les énergies renouvelables

MOBILITÉ

- Une très **bonne desserte routière** : N7, D7, D111, échangeur de l'A7 à proximité
- Une offre de stationnement importante mais **peu adaptée** au stationnement résidentiel du bourg ancien
- Une offre de transport en commun restreinte et peu concurrentielle de la voiture
- **Un maillage important d'espaces publics** mais insuffisamment reliés les uns aux autres

LES PRINCIPAUX ENJEUX

- Réaffirmer les circuits piétons assurant les liaisons entre les différents équipements
- Sécuriser les abords de l'école de la Gare
- Améliorer l'offre d'espaces publics en s'emparant des richesses historiques et géographiques du territoire
- S'assurer de la bonne adéquation du projet avec les ressources naturelles et la capacité des réseaux

FONCTIONNEMENT URBAIN



ÉQUIPEMENTS

- Une **large offre d'équipements** répondant aux besoins quotidiens
- Présence d'un équipement culturel intercommunal : le Clévos
- Une offre scolaire répartie sur deux sites
- Des **projets de valorisation** des équipements et espaces publics : le Parquet, le Clévos, le canal des Moulins