

Arrêté du Maire 2026-025

ARRETE PERMANENT INSTAURANT UN SENS UNIQUE DE CIRCULATION SUR LES VOIES COMMUNALES ALLEE CASSIOPEE, ALLEE ORION ET ALLEE PEGASE

Le Maire de la commune d'ÉTOILE SUR RHONE

Vu la loi n ° 82-213 du 2 mars 1982 modifiée relative aux droits et libertés des communes, des départements et des régions ;

Vu la loi n ° 83-8 du 7 janvier 1983 modifiée relative à la répartition des compétences entre les communes, les départements, les régions et l'état,

Vu le Code Général des Collectivités Territoriales et notamment ses articles L2213-1 à L2213-6 ;

Vu le code de la route et notamment les articles R 110.1, R 110.2, R 411.5, R 411.8 et R 411.25 à R 411.28,

Vu l'arrêté interministériel du 24 novembre 1967 modifié relatif à la signalisation des routes et autoroutes ;

Vu l'instruction interministérielle sur la signalisation routière, (livre I - quatrième partie signalisation de prescription) approuvée par l'arrêté interministériel du 7 juin 1977 modifiée,

Considérant qu'il est nécessaire d'instaurer un sens unique de la circulation sur les Allées Cassiopée, Pégase et Orion ;

ARRETE

Article 1 : Dans l'agglomération d'ÉTOILE SUR RHONE est instauré un sens unique sur les voies suivantes :

- Sur l'allée Orion à partir de l'intersection Allée de Cassiopée/Allée Orion dans le sens de circulation Allée Orion vers la rue du 11 novembre 1918 ;
- Sur l'allée Pégase au droit du numéro 8 dans le sens de circulation Allée Pégase vers la route de Montoisson ;
- Sur l'allée Cassiopée à partir de l'intersection Boulevard des Remparts et dans le sens de circulation vers l'allée Orion.

Conformément au plan joint en annexe.

Article 2 : La signalisation réglementaire conforme aux dispositions de l'instruction interministérielle - 4^{ème} partie – signalisation de prescription - sera mise en place à la charge de la commune de ÉTOILE SUR RHONE

Article 3 : Les dispositions définies par l'article 1^{er} prendront effet le jour de la mise en place de l'ensemble de la signalisation prévue à l'article 2 ci-dessus.

Article 4 : Toute contravention au présent arrêté sera constatée et poursuivie conformément aux lois et règlements en vigueur.

Article 5 : Le présent arrêté sera publié et affiché conformément à la réglementation en vigueur et dans la commune de ÉTOILE SUR RHONE.

Article 6 : Le présent arrêté peut faire l'objet, dans un délai de deux mois, à compter de sa notification ou de sa publication, d'un recours contentieux auprès du Tribunal administratif de Grenoble, 2 place Verdun 38 022 GRENOBLE, ou d'un recours gracieux auprès de la commune, étant précisé que celle-ci dispose d'un délai de deux mois pour répondre. Un silence de deux mois vaut alors décision implicite de rejet. La décision ainsi prise, qu'elle soit expresse ou implicite, pourra elle-même être déférée au Tribunal susmentionné. Le tribunal administratif peut être saisi par l'application informatique "Télérecours Citoyens" accessible par le site internet www.telerecours.fr.

Article 7 : Ampliations transmises à :

Les Services Techniques ;

Le Chef de Centre des Sapeurs-Pompiers d'Etoile sur Rhône ;

Le Commandant de la communauté de brigades de Gendarmerie Nationale de Loriol sur Drôme ;

Le service de la Police Municipale d'Etoile sur Rhône est chargé en ce qui le concerne de l'exécution du présent arrêté

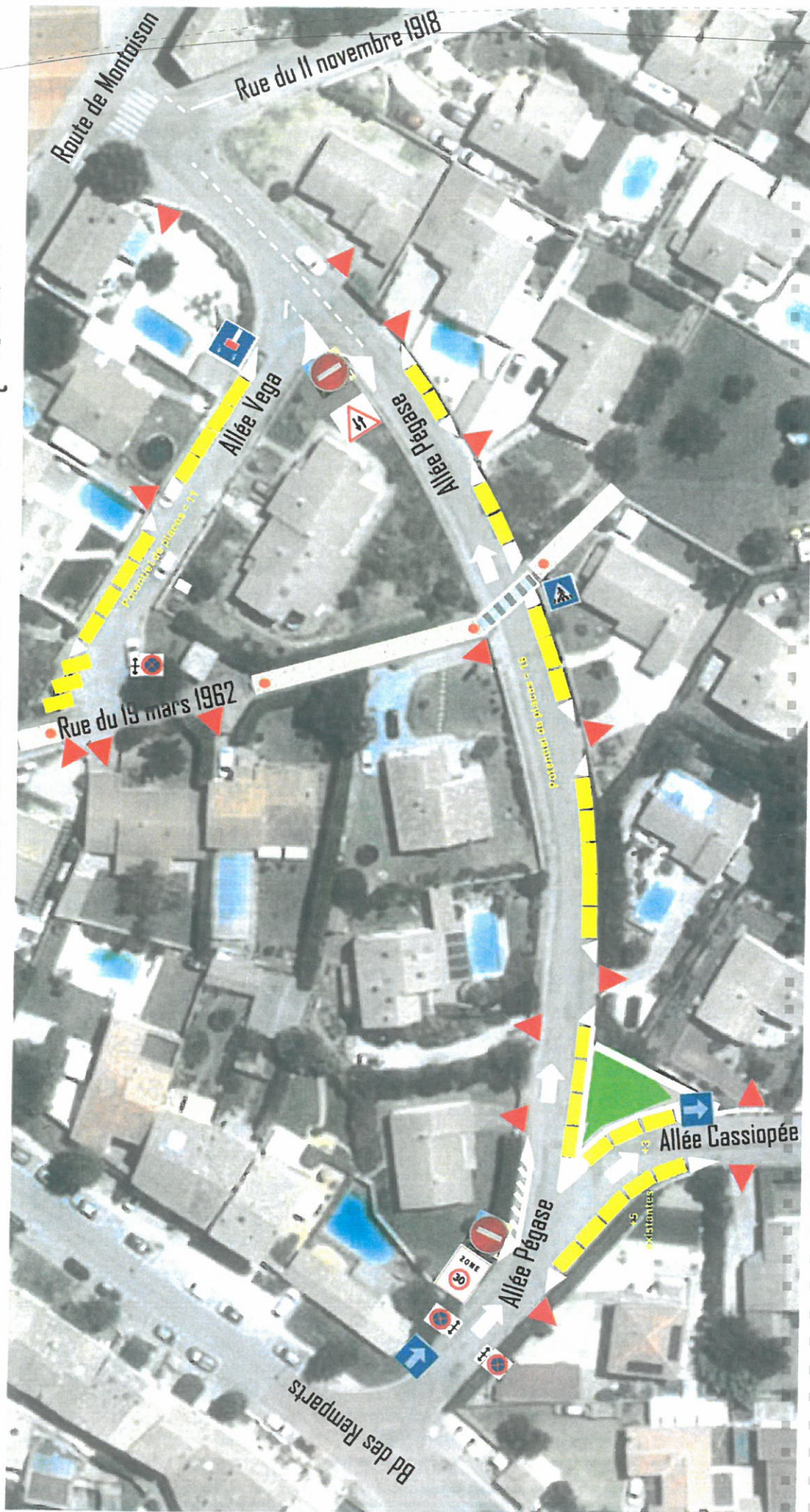
Fait à Etoile sur Rhône,

Le 22 janvier 2026

Le Maire,

Françoise CHAZAL

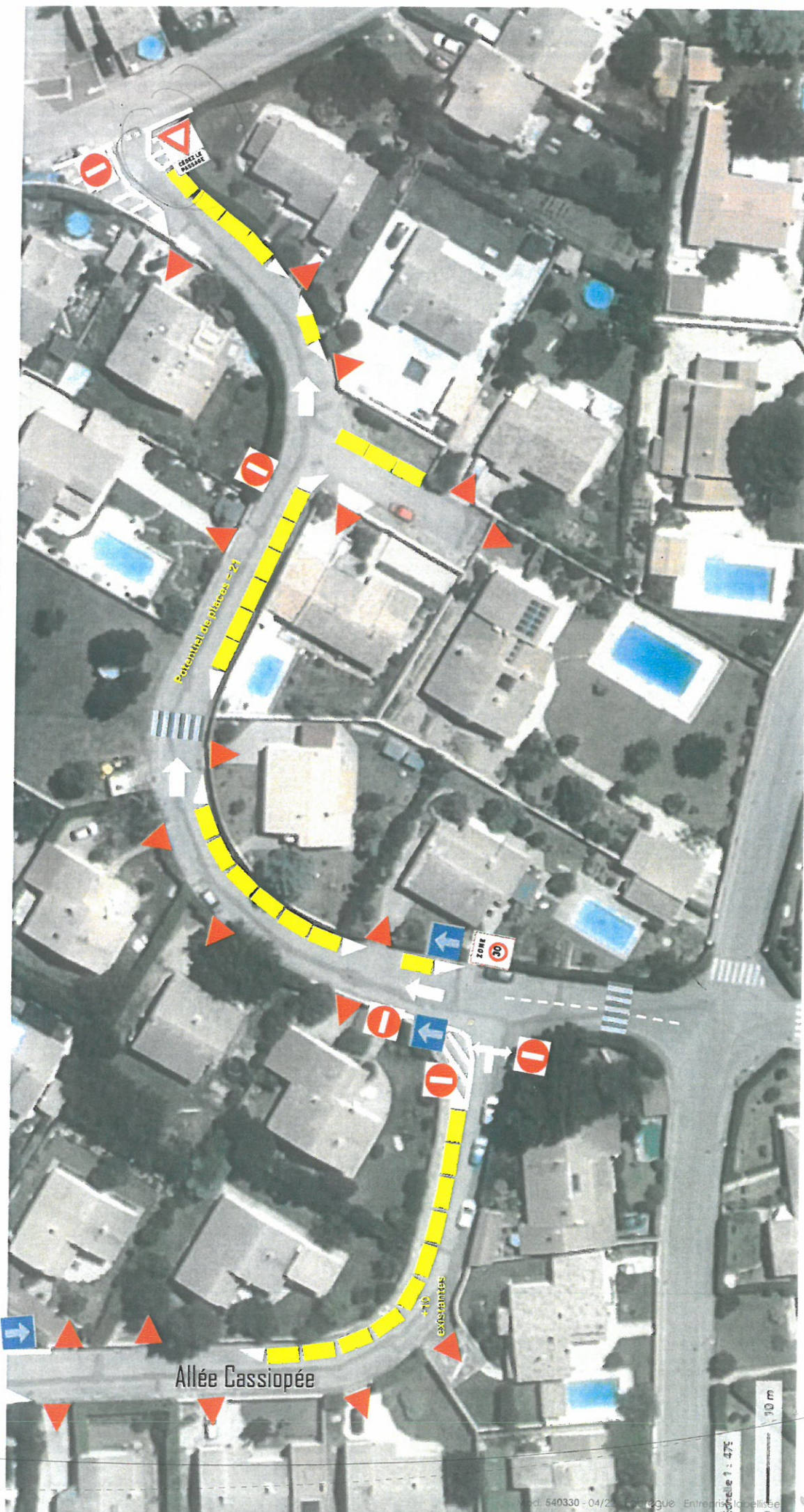
ALLEES PEGASE / CASSIOPEE / ORION



Vu pour être annexé à l'arrêté
du Maire n° 2026.025
En date du 22/01/26
Le Maire
Le 22/01/26



ALLEES CASSIOPEE / ORION



Vu pour être annexé à l'arrêté
du Maire n° 2026-025
En date du 22/01/26
Le Maire,
Le 22/01/2026

